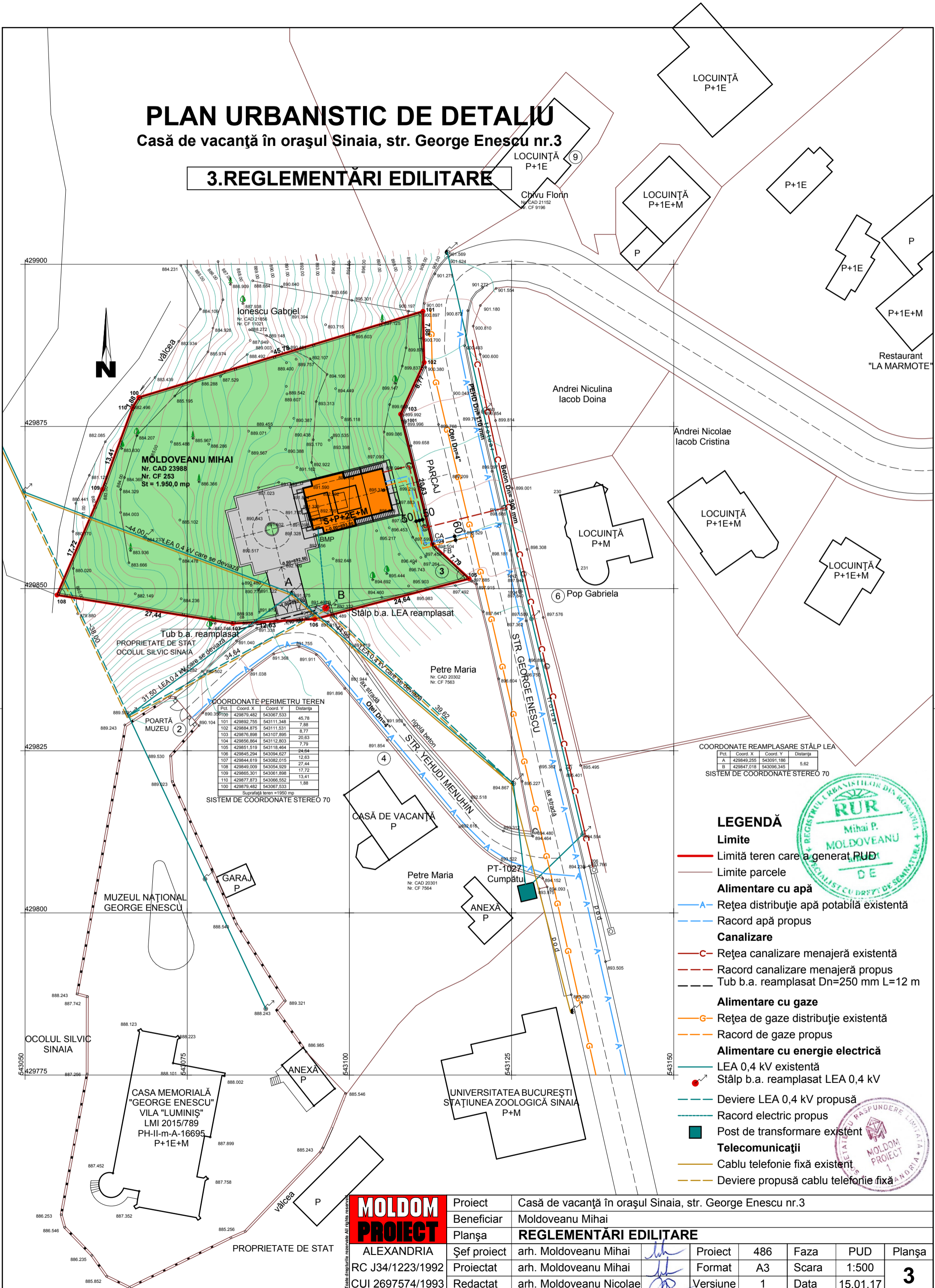


PLAN URBANISTIC DE DETALIU

Casă de vacanță în orașul Sinaia, str. George Enescu nr.3

3. REGLEMENTĂRI EDILITARE



COORDONATE PERIMETRU TEREN

Pct.	Coord. X	Coord. Y	Distanța
100	429879.482	543067.533	45.78
101	429892.755	543111.348	7.88
102	429884.875	543111.531	8.77
103	429876.898	543107.895	20.63
104	429856.864	543112.803	7.79
105	429851.519	543118.464	24.64
106	429845.294	543094.627	12.63
107	429844.619	543082.015	27.44
108	429849.009	543054.929	27.44
109	429855.301	543061.898	17.72
110	429877.873	543066.552	13.41
100	429879.482	543067.533	1.88

Suprafața teren = 1950 mp

COORDONATE REAMPLASARE STĂLP LEA

Pct.	Coord. X	Coord. Y	Distanța
A	429849.255	543091.186	5.62
B	429847.018	543096.345	5.62

SISTEM DE COORDONATE STEREO 70

LEGENDĂ

- Limite**
- Limită teren care a generat PUD
- Limite parcele
- Alimentare cu apă**
- Rețea distribuție apă potabilă existentă
- Racord apă propus
- Canalizare**
- Rețea canalizare menajeră existentă
- Racord canalizare menajeră propus
- Tub b.a. reamplasat Dn=250 mm L=12 m
- Alimentare cu gaze**
- Rețea de gaze distribuție existentă
- Racord de gaze propus
- Alimentare cu energie electrică**
- LEA 0,4 kV existentă
- Stălp b.a. reamplasat LEA 0,4 kV
- Deviere LEA 0,4 kV propusă
- Racord electric propus
- Post de transformare existent
- Telecomunicații**
- Cablu telefonie fixă existent
- Deviere propusă cablu telefonie fixă



Proiect	Casă de vacanță în orașul Sinaia, str. George Enescu nr.3						
Beneficiar	Moldoveanu Mihai						
Planșa	REGLEMENTĂRI EDILITARE						
ALEXANDRIA	Șef proiect	arh. Moldoveanu Mihai	Proiect	486	Faza	PUD	Planșa
RC J34/1223/1992	Proiectat	arh. Moldoveanu Mihai	Format	A3	Scara	1:500	3
CUI 2697574/1993	Redactat	arh. Moldoveanu Nicolae	Versiune	1	Data	15.01.17	