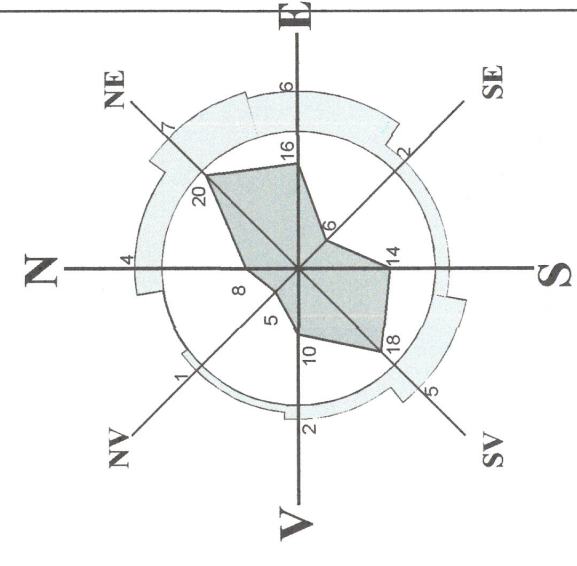
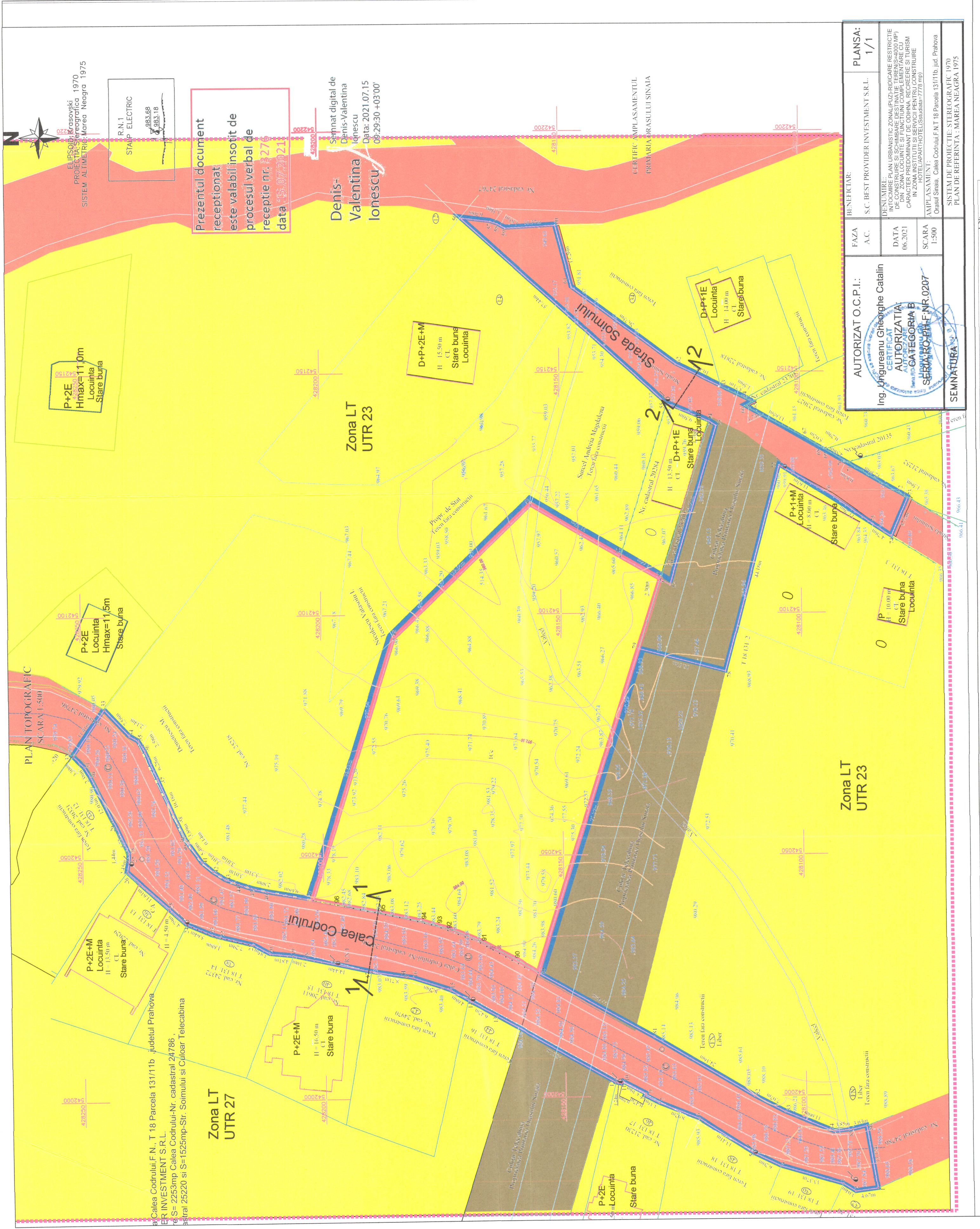


PUZ : RIDICARE RESTRICȚIE DE CONSTRUIRE SI SCHIMBAREA DESTINAȚIEI TEREN (S=4000MP) DIN ZONA LOCUINȚA SI FUNCȚIUNI COMPLEMENTARE CU CARACTER PREDOMINANT DE ODIHNA, RECREERE SI TURISM "LT" IN ZONA INSTITUTII SI SERVICII "IS" SI STABILIRE INDICATORI URBANISTICI PENTRU CONSTRUIRE HOTEL/APARTHOTEL (S studiat=7778 mp)
 Amplasament: Calea Codrului, F.N., Oras Sinaia Judetului Prahova
 Beneficiar: NORDIS MANAGEMENT S.R.L.

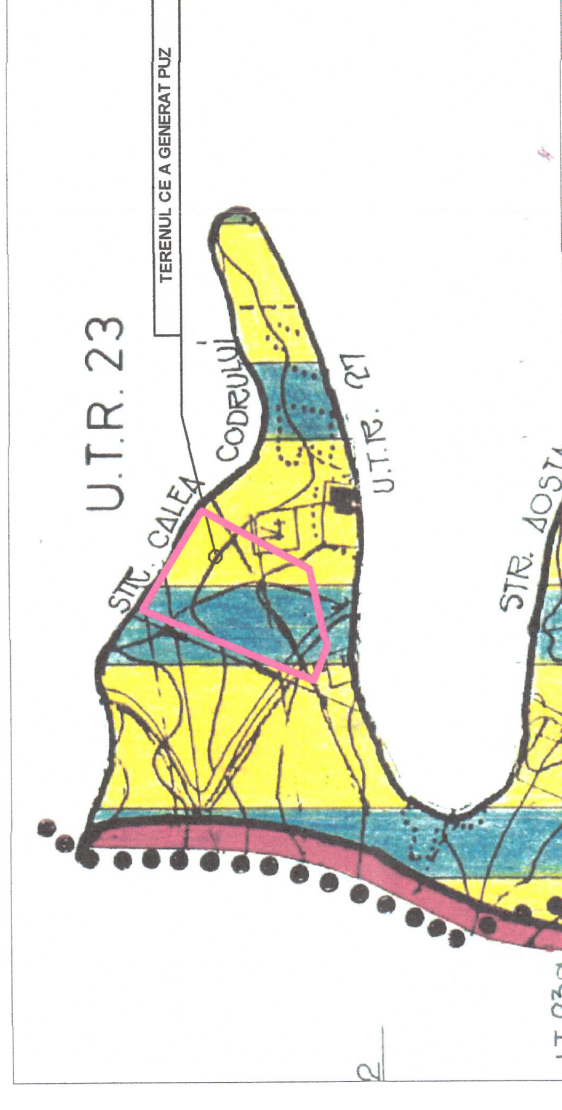


LEGENDA

- Limita zona prezentata
- Lotul care a generat PUZ
- Zona studiata
- Limita loturi
- Domeniul public al Orasului Sinaia
- Domeniul privat al Orasului Sinaia
- Domeniul privat al persoanelor fizice si juridice

DISFUNCȚIONALITATI – PRIORITATI

1. Completerea funcțiunii de cazare HOTEL/APARTHOTEL ce este deficitară în zona, mai ales prin faptul că Orasul Sinaia este un oras turistic de categoria I.
- 1.2. Amenajarea si transformarea terenului studiat in spatiu urban, acesta completand funcțiunile necesare Orasului Sinaia.
2. Racordarea acestui teren la rețelele urbane de utilitati
3. Reglementarea acestei zone (implicat a terenului studiat) care sa cuprinda dotari cu acces public care sa se inscrie in caracterul functional existent al zonei - HOTEL/APARTHOTEL
4. Reglementarea indicatori urbanistici POT si CUT si cea a spatiului verde pentru functiunea de Hotel/Aparthotel in concordanta cu RLU aferent PUG Oras Sinaia si cu functiunea scontata



Calculul analitic al suprafețelor teren

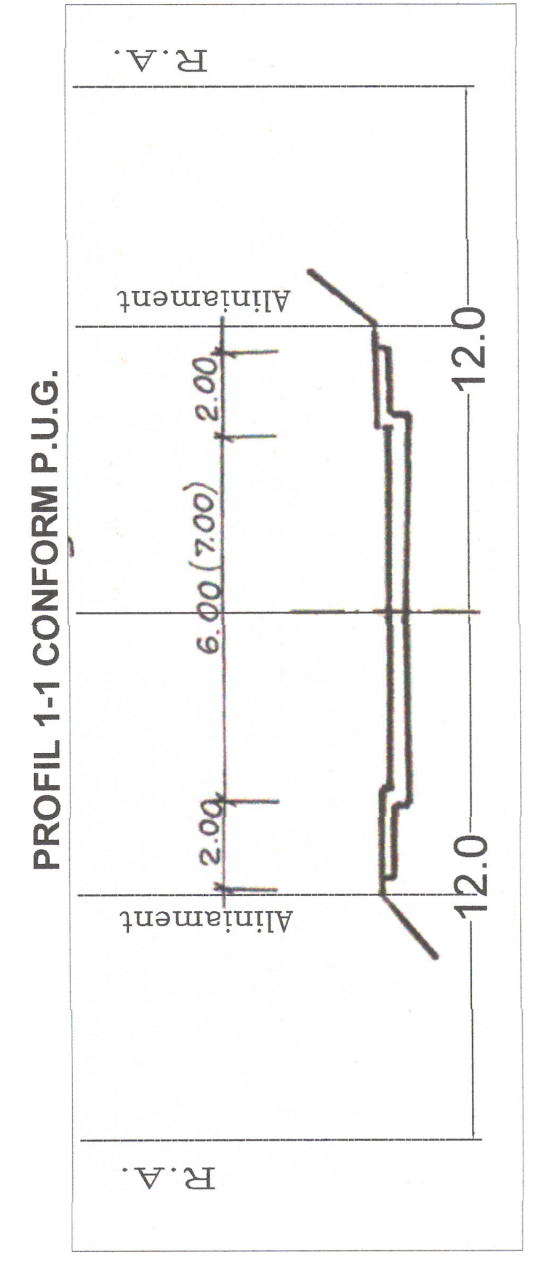
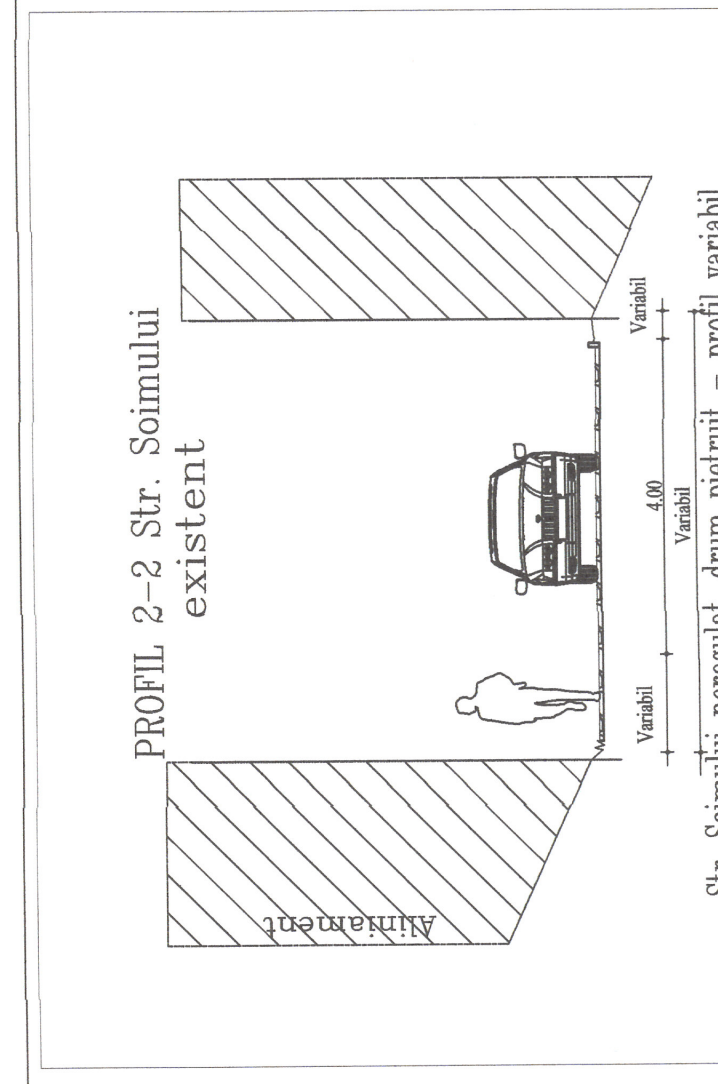
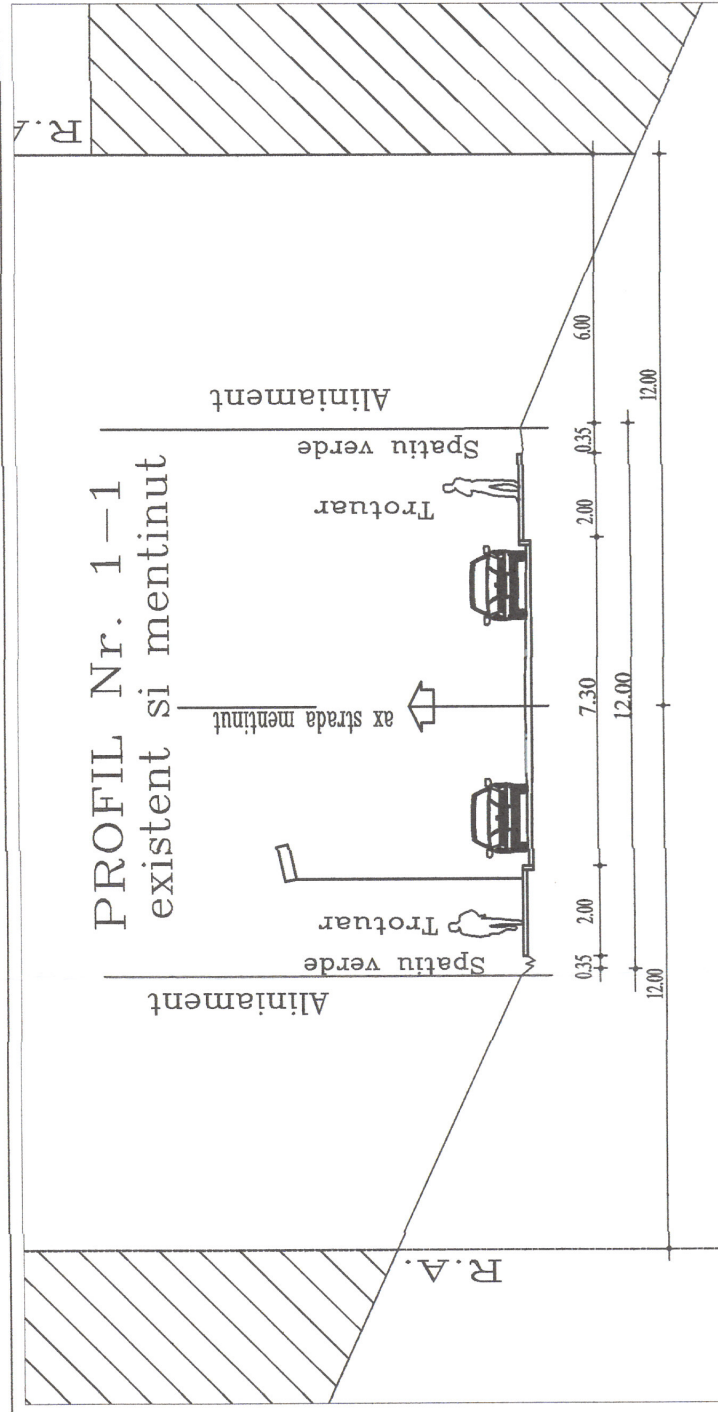
Nr. Pct.	Coordonate pct de contur	Lungimi laterale	D(p)
Nr.	X [m]	Y [m]	D(p)
47	428202.164	542041.210	5.243
48	428197.014	542040.228	9.054
49	428198.136	542038.452	6.924
50	428176.698	542035.754	3.319
51	428173.469	542034.827	6.144
52	428167.779	542032.510	3.319
53	428165.404	542032.680	27.420
54	428131.470	542012.300	24.162
55	428110.720	541999.921	7.069
56	428094.282	541990.465	3.852
57	428087.506	541993.572	3.026
58	428085.985	541990.035	13.116
59	428085.985	541988.035	3.037
60	428092.573	541981.626	13.374
61	428105.407	541985.388	6.201
62	428120.863	541995.331	8.320
63	428131.470	541998.626	3.350
64	428133.549	541998.626	0.473
65	428133.549	542000.599	5.390
66	428133.549	542002.572	1.243
67	428133.549	542004.545	6.415
68	428133.549	542006.518	8.707
69	428133.549	542008.491	10.999
70	428133.549	542010.464	13.291
71	428133.549	542012.437	15.583
72	428133.549	542014.410	17.875
73	428133.549	542016.383	20.167
74	428133.549	542018.356	22.459
75	428133.549	542020.329	24.751
76	428133.549	542022.302	27.043
77	428133.549	542024.275	29.335
78	428133.549	542026.248	31.627
79	428133.549	542028.221	33.919
80	428133.549	542030.194	36.211
81	428133.549	542032.167	38.503
82	428133.549	542034.140	40.795
83	428133.549	542036.113	43.087
84	428133.549	542038.086	45.379
85	428133.549	542040.059	47.671
86	428133.549	542042.032	49.963
87	428133.549	542044.005	52.255
88	428133.549	542045.978	54.547
89	428133.549	542047.951	56.839
90	428133.549	542049.924	59.131
91	428133.549	542051.897	61.423
92	428133.549	542053.870	63.715
93	428133.549	542055.843	66.007
94	428133.549	542057.816	68.299
95	428133.549	542059.789	70.591
96	428133.549	542061.762	72.883
97	428133.549	542063.735	75.175
98	428133.549	542065.708	77.467
99	428133.549	542067.681	79.759
100	428133.549	542069.654	82.051

Calculul analitic al suprafețelor teren

Nr. Pct.	Coordonate pct de contur	Lungimi laterale	D(p)
Nr.	X [m]	Y [m]	D(p)
71	428133.549	542069.654	15.071
72	428133.549	542071.627	17.363
73	428133.549	542073.600	19.655
74	428133.549	542075.573	21.947
75	428133.549	542077.546	24.239
76	428133.549	542079.519	26.531
77	428133.549	542081.492	28.823
78	428133.549	542083.465	31.115
79	428133.549	542085.438	33.407
80	428133.549	542087.411	35.699
81	428133.549	542089.384	37.991
82	428133.549	542091.357	40.283
83	428133.549	542093.330	42.575
84	428133.549	542095.303	44.867
85	428133.549	542097.276	47.159
86	428133.549	542099.249	49.451
87	428133.549	542101.222	51.743
88	428133.549	542103.195	54.035
89	428133.549	542105.168	56.327
90	428133.549	542107.141	58.619
91	428133.549	542109.114	60.911
92	428133.549	542111.087	63.203
93	428133.549	542113.060	65.495
94	428133.549	542115.033	67.787
95	428133.549	542117.006	70.079
96	428133.549	542118.979	72.371
97	428133.549	542120.952	74.663
98	428133.549	542122.925	76.955
99	428133.549	542124.898	79.247
100	428133.549	542126.871	81.539

Calculul analitic al suprafețelor teren

Nr. Pct.	Coordonate pct de contur	Lungimi laterale	D(p)
Nr.	X [m]	Y [m]	D(p)
79	428133.549	542069.654	15.071
80	428133.549	542071.627	17.363
81	428133.549	542073.600	19.655
82	428133.549	542075.573	21.947
83	428133.549	542077.546	24.239
84	428133.549	542079.519	26.531
85	428133.549	542081.492	28.823
86	428133.549	542083.465	31.115
87	428133.549	542085.438	33.407
88	428133.549	542087.411	35.699
89	428133.549	542089.384	37.991
90	428133.549	542091.357	40.283
91	428133.549	542093.330	42.575
92	428133.549	542095.303	44.867
93	428133.549	542097.276	47.159
94	428133.549	542099.249	49.451
95	428133.549	542101.222	51.743
96	428133.549	542103.195	54.035
97	428133.549	542105.168	56.327
98	428133.549	542107.141	58.619
99	428133.549	542109.114	60.911
100	428133.549	542111.087	63.203



NORDIS ARHITECTURA S.R.L.
 J40/13095/2019
 tel:0755.020.334; email: bogdan.radu@nordis.ro
 Nr. p.: P03/2019 Data: dec. 2019
 Beneficiar: NORDIS MANAGEMENT S.R.L.

Scara: 1:500
Plan proprietate: asupra terenurilor
Nr.pl: 4

