

PUZ : RIDICARE RESTRICȚIE DE CONSTRUIRE SI SCHIMBAREA DESTINATIEI TEREN (S=4000MP) DIN ZONA LOCUINTA SI FUNCTIUNI COMPLEMENTARE CU CARACTER PREDOMINANT DE ODIHNA, RECREERE SI TURISM "LT" IN ZONA INSTITUTII SI SERVICII "IS" SI STABILIRE INDICATORI URBANISTICI PENTRU CONSTRUIRE HOTEL/APARTHOTEL (S studiat=7778 mp)
 Amplasament: Calea Codrului, F.N., Oras Sinaia Judetul Prahova
 Beneficiar: NORDIS MANAGEMENT S.R.L.

LEGENDA

- Limita zona prezentata
- Lotul care a generat PUZ
- Zona studiata
- Limita loturi
- Zona protectie valcel existent - cu pastrarea cursului natural de curgere
- Imobil propus

Rețele existente

- Rețea existentă Electricitate
- Rețea existentă Apa
- Rețea existentă Gaz
- Rețea existentă Canalizare Calea Codrului
- Rețea existentă Canalizare Strada Soimului

Propunere bransamente

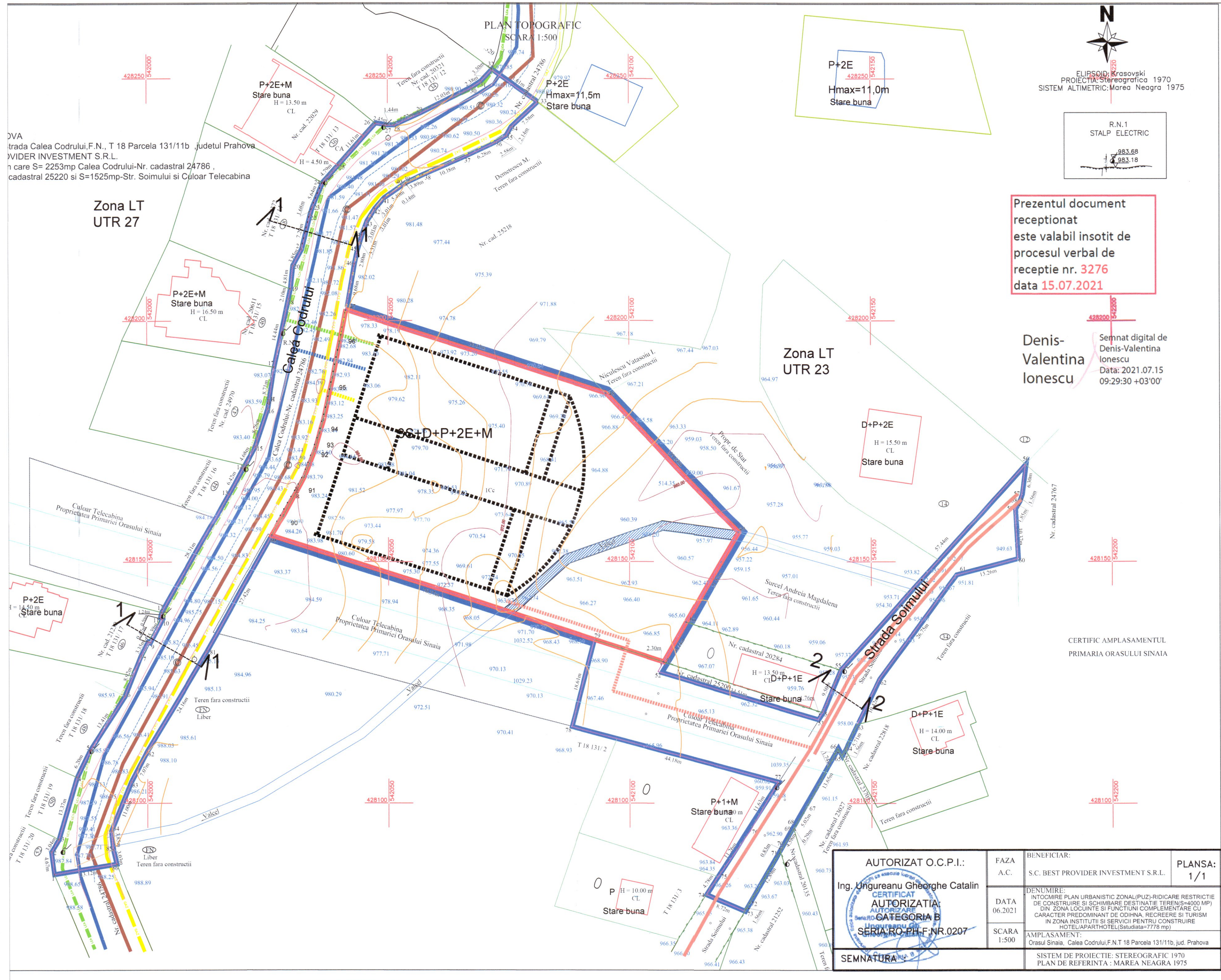
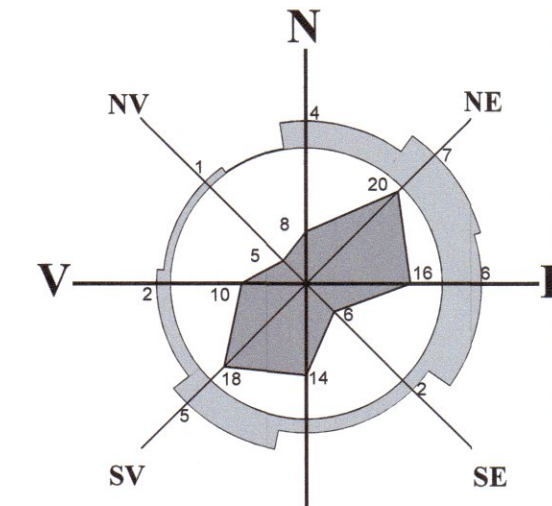
- Propunere bransament Electricitate
- Propunere bransament Apa
- Propunere bransament Gaz
- Propunere rețea canalizare-bransament in Str. Soimului

Propunere modernizare

- Rețea Canalizare existentă propusă pentru modernizare

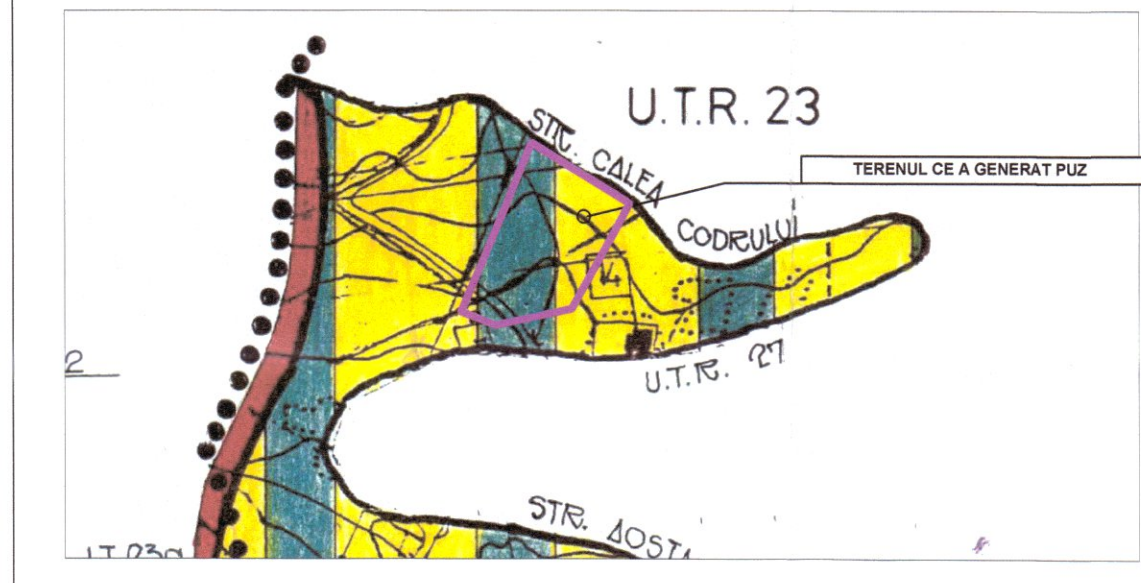
DISFUNCȚIONALITĂȚI-PRIORITĂȚI

1. Completarea funcțiilor de cazare HOTEL/APARTHOTEL ce este deficitară în zona, mai ales prin faptul că Orașul Sinaia este un oraș turistic de categorie I.
2. Amenajarea și transformarea terenului studiat în spațiu urban, acesta completând funcțiile necesare Orașului Sinaia.
3. Reglementarea acestei zone (implică a terenului studiat) care să cuprindă dotări cu acces public care să se înscrie în caracterul funcțional existent al zonei - HOTEL/APARTHOTEL
4. Reglementarea indicilor urbanistici POT și CUT și a spațiilor verde pentru funcțiunea de Hotel/Aparthotel în concordanță cu RLU aferent PUG Oraș Sinaia și cu funcțiunea scontată



Prezentul document receptionat este valabil insotit de procesul verbal de receptie nr. 3276 data 15.07.2021

Semnat digital de Denis-Valentina Ionescu Data: 2021.07.15 09:29:30 +03'00'



Calculul analitic al suprafeții de teren

Nr. Pct.	Coordonate pct.de contur	Lungimi laterali	
X [m]	Y [m]	D(i,j+1)	
77	428104.423	542130.804	15.392
78	428117.391	542138.896	1.760
53	428118.870	542139.850	9.500
55	428127.620	542143.550	87.440
66	428170.298	542181.994	6.302
57	428184.044	542181.217	1.963
58	428182.569	542180.721	1.845
59	428180.966	542179.787	10.386
60	428150.616	542180.357	13.259
61	428147.182	542167.550	28.754
82	428125.727	542151.567	10.420
83	428116.364	542146.994	5.711
64	428111.201	542144.553	1.566
85	428109.850	542143.781	1.738
86	428111.395	542142.986	13.845
67	428099.355	542138.565	5.018
68	428095.049	542133.988	0.292
69	428094.795	542133.838	4.576
70	428090.870	542131.487	0.829
71	428090.160	542131.060	12.890
72	428078.100	542124.440	1.556
73	428077.748	542123.869	8.715
74	428061.171	542115.894	4.792
75	428065.138	542115.324	11.256
76	428094.337	542124.811	11.631

Calculul analitic al suprafeții de teren

Nr. Pct.	Coordonate pct.de contur	Lungimi laterali	
X [m]	Y [m]	D(i,j+1)	
1	428085.349	541980.635	4.674
2	428086.985	541980.037	3.037
3	428092.573	541981.626	13.374
4	428105.407	541985.388	6.201
5	428110.983	541988.101	13.410
6	428178.418	542038.452	8.924
93	428176.656	542035.754	3.319
92	428173.469	542034.827	6.144
91	428167.779	542032.510	9.165
90	428159.681	542028.219	4.974
80	428155.404	542025.680	27.420
81	428131.470	542012.300	24.162
82	428110.720	541999.921	7.069
83	428104.468	541996.626	11.002
84	428094.282	541992.463	3.851
85	428090.455	541992.893	3.026
86	428087.506	541993.572	13.116
1	428085.349	541980.635	4.674
2	428086.985	541980.037	3.037
79	428133.876	542092.678	16.012
51	428129.263	542106.970	15.011
78	428133.880	542026.680	10.372
40	428155.407	541985.388	6.201
5	428110.983	541988.101	13.410
40	428155.407	541985.388	6.201
44	428212.569	542044.612	3.312
45	428214.407	542043.627	2.800
46	428214.407	542043.627	2.800
47	428214.407	542043.627	2.800
48	428214.407	542043.627	2.800
49	428214.407	542043.627	2.800
50	428214.407	542043.627	2.800
51	428214.407	542043.627	2.800
52	428214.407	542043.627	2.800
53	428214.407	542043.627	2.800
54	428214.407	542043.627	2.800
55	428214.407	542043.627	2.800
56	428214.407	542043.627	2.800
57	428214.407	542043.627	2.800
58	428214.407	542043.627	2.800
59	428214.407	542043.627	2.800
60	428214.407	542043.627	2.800
61	428214.407	542043.627	2.800
62	428214.407	542043.627	2.800
63	428214.407	542043.627	2.800
64	428214.407	542043.627	2.800
65	428214.407	542043.627	2.800
66	428214.407	542043.627	2.800
67	428214.407	542043.627	2.800
68	428214.407	542043.627	2.800
69	428214.407	542043.627	2.800
70	428214.407	542043.627	2.800
71	428214.407	542043.627	2.800
72	428214.407	542043.627	2.800
73	428214.407	542043.627	2.800
74	428214.407	542043.627	2.800
75	428214.407	542043.627	2.800
76	428214.407	542043.627	2.800
77	428214.407	542043.627	2.800
78	428214.407	542043.627	2.800
79	428214.407	542043.627	2.800
80	428214.407	542043.627	2.800
81	428214.407	542043.627	2.800
82	428214.407	542043.627	2.800
83	428214.407	542043.627	2.800
84	428214.407	542043.627	2.800
85	428214.407	542043.627	2.800
86	428214.407	542043.627	2.800

Calculul analitic al suprafeții de teren

Nr. Pct.	Coordonate pct.de contur	Lungimi laterali	
X [m]	Y [m]	D(i,j+1)	
79	428133.876	542092.678	16.012
51	428129.263	542106.970	15.011
78	428133.880	542026.680	10.372
40	428155.407	541985.388	6.201
5	428110.983	541988.101	13.410
40	428155.407	541985.388	6.201
44	428212.569	542044.612	3.312
45	428214.407	542043.627	2.800
46	428214.407	542043.627	2.800
47	428214.407	542043.627	2.800
48	428214.407	542043.627	2.800
49	428214.407	542043.627	2.800
50	428214.407	542043.627	2.800
51	428214.407	542043.627	2.800
52	428214.407	542043.627	2.800
53	428214.407	542043.627	2.800
54	428214.407	542043.627	2.800
55	428214.407	542043.627	2.800
56	428214.407	542043.627	2.800
57	428214.407	542043.627	2.800
58	428214.407	542043.627	2.800
59	428214.407	542043.627	2.800
60	428214.407	542043.627	2.800
61	428214.407	542043.627	2.800
62	428214.407	542043.627	2.800
63	428214.407	542043.627	2.800
64	428214.407	542043.627	2.800
65	428214.407	542043.627	2.800
66	428214.407	542043.627	2.800
67	428214.407	542043.627	2.800
68	428214.407	542043.627	2.800
69	428214.407	542043.627	2.800
70	428214.407	542043.627	2.800
71	428214.407	542043.627	2.800
72	428214.407	542043.627	2.800
73	428214.407	542043.627	2.800
74	428214.407	542043.627	2.800
75	428214.407	542043.627	2.800
76	428214.407	542043.627	2.800
77	428214.407	542043.627	2.800
78	428214.407	542043.627	2.800
79	428214.407	542043.627	2.800
80	428214.407	542043.627	2.800
81	428214.407	542043.627	2.800
82	428214.407	542043.627	2.800
83	428214.407	542043.627	2.800
84	428214.407	542043.627	2.800
85	428214.407	542043.627	2.800
86	428214.407	542043.627	2.800

CALCULUL ANALITIC AL SUPRAFETEI DE TEREN STUDIATE

Nr. Pct.	Coordonate pct.de contur	Lungimi laterali	
X [m]	Y [m]	D(i,j+1)	
1	428085.349	541980.635	4.674
2	428086.985	541980.037	3.037
3	428092.573	541981.626	13.374
4	428105.407	541985.388	6.201
5	428110.983	541988.101	13.410
6	428178.418	542038.452	8.924
7	428130.570	541998.626	3.350
8	428133.549	542000.159	0.473
9	428133.313	542000.569	5.930
10	428138.081	542003.083	0.501
11	428138.329	542002.648	1.243
12	428139.544	542002.909	28.313
13	428164.149	542016.916	6.415
14	428169.774	542020.001	4.683
15	428173.850	542022.306	8.261
16	428181.683	542024.831	8.707
17	428190.280	542026.310	14.445
18	428204.410	542029.310	2.104
19	428206.470	542029.740	4.809
20	428211.253	542030.240	3.845
21	428214.619	542032.099	7.286
22	428221.695	542033.836	1.678
23	428223.296	542034.339	5.638
24	428228.456	542036.537	4.795
25	428232.035	542039.763	11.613
26	428240.735	542047.455	2.454
27	428240.302	542049.871	1.444
28	428240.348	542051.314	5.723
29	428242.738	542056.514	12.028
30	428248.084	542067.289	2.385
31	428249.378	542069.292	3.296
32	428251.773	542071.556	11.605
33	428251.168	542081.097	7.581
34	428239.981	542075.566	2.142
35	428238.123	542074.500	2.580
36	428236.773	542072.301	6.275
37	428234.137	542066.606	10.179
38	428230.056	542057.281	3.895
39	428228.402	542053.755	0.188
40	428228.323	542053.642	5.399
41	428225.216	542049.227	3.006
42	428220.991	542045.664	3.312
43	428217.569	542044.612	3.012
44	428214.407	542043.627	2.800
45	428214.407	542043.627	2.800
46	428214.407	542043.627	2.800
47	428214.407	542043.627	2.800
48	428214.407	542043.627	2.800
49	428214.407	542043.627	2.800
50	428214.407	542043.627	2.800
51	428214.407	542043.627	2.800
52	428212.282	542105.834	34.510
53	428117.391	542138.896	1.760
54	428118.870	542139.850	9.500
55	428127.620	542143.550	87.440</