

PLAN DE SITUAȚIE/ ÎNCADRARE ÎN ZONĂ

NUMĂR PLANȘĂ **PLANȘA 2** SCARA 1:500

LEGENDA

LIMITA

- limita zonei reglementată prin PUZ (zona care face obiectul PUZ)
- limita intravilan existent
- limita intravilan cu valoare peisagistică deosebită Z2
- limita unității administrativ teritoriale UTR 27

ZONA DE PROTECȚIE EXISTENTE

- ZONĂ DE PROTECȚIE REȚELEI TRANSGAZ - 20,00 m
- REȚELEI TRANSGAZ
- ZONĂ DE PROTECȚIE TELEFONOLĂ - 15,00 m
- ZONĂ DE PROTECȚIE SANITARĂ - 0,00 m

ZONA REGLEMENTATĂ PRIN PUZ - 29.863,40 m²

PARCELELE REGLEMENTATE, CU NUMĂRELE CADASTRALE NC 24786, NC 23403, NC 23857, NC 24747, NC 21317, NC 23856, NC 23798, NC 21294, NC 22938, NC 23584, NC 21315 sunt amplasate în orașul Sinaia, județul Prahova. Parcelele sunt în raza de protecție a monumentelor istorice și ale unor zone protejate, conform Listei Monumentelor Istorice a Ministerului Culturii și Identității Naționale, publicată în Monitorul Oficial al României, partea I, nr. 113 din 15.11.2016).

Accesul realizează din Aleea Telegondolei care intersectează strada Carierelor și ulterior prin Calea Codrului.

PARCELELE REGLEMENTATE se află parțial în intravilanul orașului și parțial în extravilan, având următoarele categorii de folosință: curți construcții, drum.

PARCELELE REGLEMENTATE NU sunt amplasate în intravilanul orașului și parțial în extravilanul orașului Sinaia, județul Prahova și au categoriile de folosință: curți construcții, drum. Parcelele aflate în vecinătatea fașelor parociale din intravilanul și extravilanul orașului Sinaia, aflate în proprietatea persoanelor fizice sau juridice și în domeniul public.

ZONA PROPUȘĂ PENTRU REGLEMENTARE PRIN PUZ ESTE COMPUSĂ DIN PARCELELE CU NC 24786, NC 23403, NC 23857, NC 24747, NC 21317, NC 23856, NC 23798, NC 21294, NC 22938, NC 23584, NC 21315 sunt amplasate în orașul Sinaia, județul Prahova. Parcelele sunt în raza de protecție a monumentelor istorice și ale unor zone protejate, conform Listei Monumentelor Istorice a Ministerului Culturii și Identității Naționale, publicată în Monitorul Oficial al României, partea I, nr. 113 din 15.11.2016).

Accesul realizează din Aleea Telegondolei care intersectează strada Carierelor și ulterior prin Calea Codrului.

PARCELELE REGLEMENTATE se află parțial în intravilanul orașului și parțial în extravilan, având următoarele categorii de folosință: curți construcții, drum.

PARCELELE REGLEMENTATE NU sunt amplasate în intravilanul orașului și parțial în extravilanul orașului Sinaia, județul Prahova și au categoriile de folosință: curți construcții, drum. Parcelele aflate în vecinătatea fașelor parociale din intravilanul și extravilanul orașului Sinaia, aflate în proprietatea persoanelor fizice sau juridice și în domeniul public.

ZONA PROPUȘĂ PENTRU REGLEMENTARE PRIN PUZ ESTE COMPUSĂ DIN PARCELELE CU NC 24786, NC 23403, NC 23857, NC 24747, NC 21317, NC 23856, NC 23798, NC 21294, NC 22938, NC 23584, NC 21315 sunt amplasate în orașul Sinaia, județul Prahova. Parcelele sunt în raza de protecție a monumentelor istorice și ale unor zone protejate, conform Listei Monumentelor Istorice a Ministerului Culturii și Identității Naționale, publicată în Monitorul Oficial al României, partea I, nr. 113 din 15.11.2016).

Accesul realizează din Aleea Telegondolei care intersectează strada Carierelor și ulterior prin Calea Codrului.

PARCELELE REGLEMENTATE se află parțial în intravilanul orașului și parțial în extravilan, având următoarele categorii de folosință: curți construcții, drum.

PARCELELE REGLEMENTATE NU sunt amplasate în intravilanul orașului și parțial în extravilanul orașului Sinaia, județul Prahova și au categoriile de folosință: curți construcții, drum. Parcelele aflate în vecinătatea fașelor parociale din intravilanul și extravilanul orașului Sinaia, aflate în proprietatea persoanelor fizice sau juridice și în domeniul public.

ZONA PROPUȘĂ PENTRU REGLEMENTARE PRIN PUZ ESTE COMPUSĂ DIN PARCELELE CU NC 24786, NC 23403, NC 23857, NC 24747, NC 21317, NC 23856, NC 23798, NC 21294, NC 22938, NC 23584, NC 21315 sunt amplasate în orașul Sinaia, județul Prahova. Parcelele sunt în raza de protecție a monumentelor istorice și ale unor zone protejate, conform Listei Monumentelor Istorice a Ministerului Culturii și Identității Naționale, publicată în Monitorul Oficial al României, partea I, nr. 113 din 15.11.2016).

Accesul realizează din Aleea Telegondolei care intersectează strada Carierelor și ulterior prin Calea Codrului.

PARCELELE REGLEMENTATE se află parțial în intravilanul orașului și parțial în extravilan, având următoarele categorii de folosință: curți construcții, drum.

PARCELELE REGLEMENTATE NU sunt amplasate în intravilanul orașului și parțial în extravilanul orașului Sinaia, județul Prahova și au categoriile de folosință: curți construcții, drum. Parcelele aflate în vecinătatea fașelor parociale din intravilanul și extravilanul orașului Sinaia, aflate în proprietatea persoanelor fizice sau juridice și în domeniul public.

ZONA PROPUȘĂ PENTRU REGLEMENTARE PRIN PUZ ESTE COMPUSĂ DIN PARCELELE CU NC 24786, NC 23403, NC 23857, NC 24747, NC 21317, NC 23856, NC 23798, NC 21294, NC 22938, NC 23584, NC 21315 sunt amplasate în orașul Sinaia, județul Prahova. Parcelele sunt în raza de protecție a monumentelor istorice și ale unor zone protejate, conform Listei Monumentelor Istorice a Ministerului Culturii și Identității Naționale, publicată în Monitorul Oficial al României, partea I, nr. 113 din 15.11.2016).

Accesul realizează din Aleea Telegondolei care intersectează strada Carierelor și ulterior prin Calea Codrului.

PARCELELE REGLEMENTATE se află parțial în intravilanul orașului și parțial în extravilan, având următoarele categorii de folosință: curți construcții, drum.

PARCELELE REGLEMENTATE NU sunt amplasate în intravilanul orașului și parțial în extravilanul orașului Sinaia, județul Prahova și au categoriile de folosință: curți construcții, drum. Parcelele aflate în vecinătatea fașelor parociale din intravilanul și extravilanul orașului Sinaia, aflate în proprietatea persoanelor fizice sau juridice și în domeniul public.

ZONA PROPUȘĂ PENTRU REGLEMENTARE PRIN PUZ ESTE COMPUSĂ DIN PARCELELE CU NC 24786, NC 23403, NC 23857, NC 24747, NC 21317, NC 23856, NC 23798, NC 21294, NC 22938, NC 23584, NC 21315 sunt amplasate în orașul Sinaia, județul Prahova. Parcelele sunt în raza de protecție a monumentelor istorice și ale unor zone protejate, conform Listei Monumentelor Istorice a Ministerului Culturii și Identității Naționale, publicată în Monitorul Oficial al României, partea I, nr. 113 din 15.11.2016).

Accesul realizează din Aleea Telegondolei care intersectează strada Carierelor și ulterior prin Calea Codrului.

PARCELELE REGLEMENTATE se află parțial în intravilanul orașului și parțial în extravilan, având următoarele categorii de folosință: curți construcții, drum.

PARCELELE REGLEMENTATE NU sunt amplasate în intravilanul orașului și parțial în extravilanul orașului Sinaia, județul Prahova și au categoriile de folosință: curți construcții, drum. Parcelele aflate în vecinătatea fașelor parociale din intravilanul și extravilanul orașului Sinaia, aflate în proprietatea persoanelor fizice sau juridice și în domeniul public.

ZONA PROPUȘĂ PENTRU REGLEMENTARE PRIN PUZ ESTE COMPUSĂ DIN PARCELELE CU NC 24786, NC 23403, NC 23857, NC 24747, NC 21317, NC 23856, NC 23798, NC 21294, NC 22938, NC 23584, NC 21315 sunt amplasate în orașul Sinaia, județul Prahova. Parcelele sunt în raza de protecție a monumentelor istorice și ale unor zone protejate, conform Listei Monumentelor Istorice a Ministerului Culturii și Identității Naționale, publicată în Monitorul Oficial al României, partea I, nr. 113 din 15.11.2016).

Accesul realizează din Aleea Telegondolei care intersectează strada Carierelor și ulterior prin Calea Codrului.

PARCELELE REGLEMENTATE se află parțial în intravilanul orașului și parțial în extravilan, având următoarele categorii de folosință: curți construcții, drum.

PARCELELE REGLEMENTATE NU sunt amplasate în intravilanul orașului și parțial în extravilanul orașului Sinaia, județul Prahova și au categoriile de folosință: curți construcții, drum. Parcelele aflate în vecinătatea fașelor parociale din intravilanul și extravilanul orașului Sinaia, aflate în proprietatea persoanelor fizice sau juridice și în domeniul public.

ZONA PROPUȘĂ PENTRU REGLEMENTARE PRIN PUZ ESTE COMPUSĂ DIN PARCELELE CU NC 24786, NC 23403, NC 23857, NC 24747, NC 21317, NC 23856, NC 23798, NC 21294, NC 22938, NC 23584, NC 21315 sunt amplasate în orașul Sinaia, județul Prahova. Parcelele sunt în raza de protecție a monumentelor istorice și ale unor zone protejate, conform Listei Monumentelor Istorice a Ministerului Culturii și Identității Naționale, publicată în Monitorul Oficial al României, partea I, nr. 113 din 15.11.2016).

Accesul realizează din Aleea Telegondolei care intersectează strada Carierelor și ulterior prin Calea Codrului.

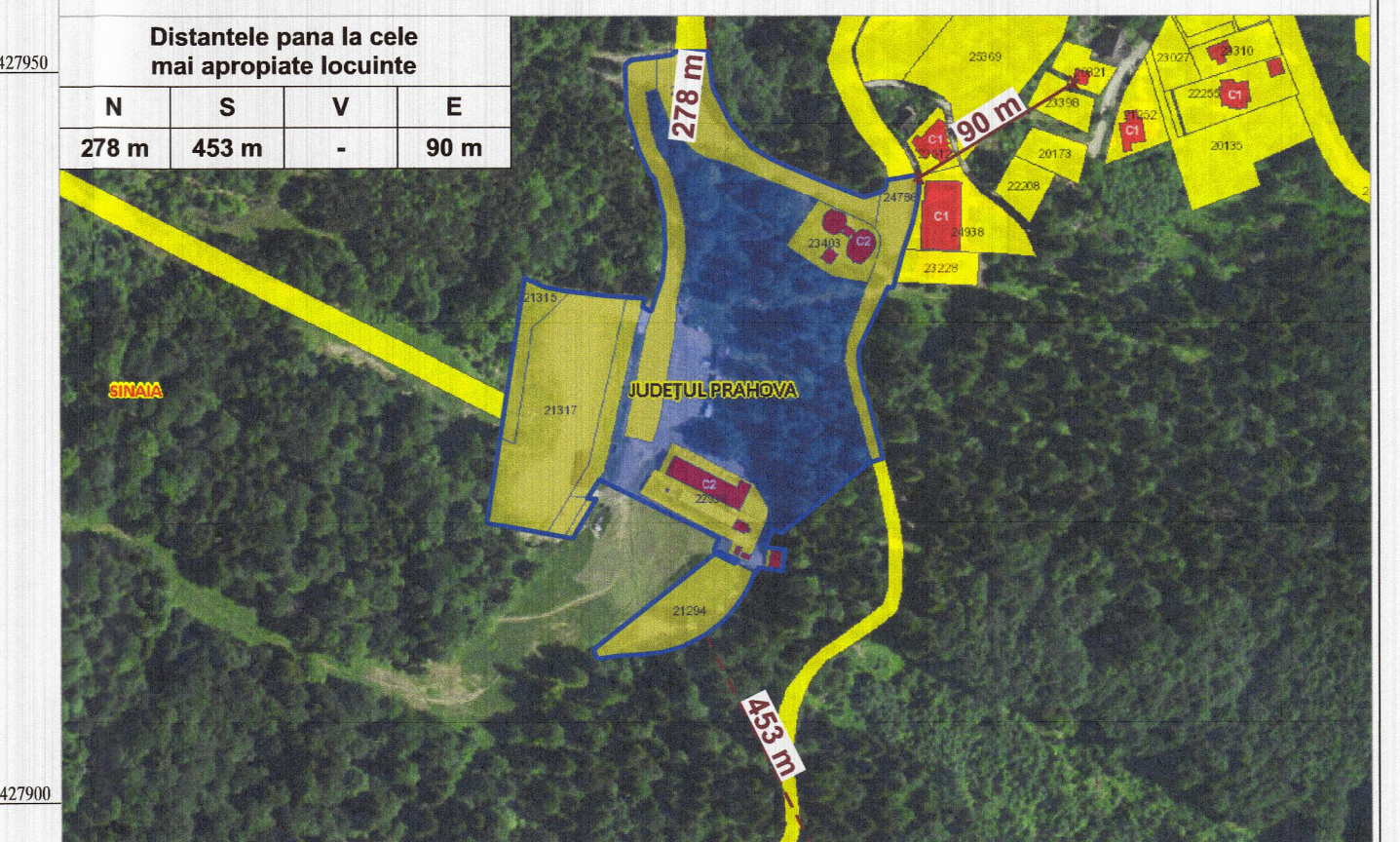
PARCELELE REGLEMENTATE se află parțial în intravilanul orașului și parțial în extravilan, având următoarele categorii de folosință: curți construcții, drum.

PARCELELE REGLEMENTATE NU sunt amplasate în intravilanul orașului și parțial în extravilanul orașului Sinaia, județul Prahova și au categoriile de folosință: curți construcții, drum. Parcelele aflate în vecinătatea fașelor parociale din intravilanul și extravilanul orașului Sinaia, aflate în proprietatea persoanelor fizice sau juridice și în domeniul public.

ZONA PROPUȘĂ PENTRU REGLEMENTARE PRIN PUZ ESTE COMPUSĂ DIN PARCELELE CU NC 24786, NC 23403, NC 23857, NC 24747, NC 21317, NC 23856, NC 23798, NC 21294, NC 22938, NC 23584, NC 21315 sunt amplasate în orașul Sinaia, județul Prahova. Parcelele sunt în raza de protecție a monumentelor istorice și ale unor zone protejate, conform Listei Monumentelor Istorice a Ministerului Culturii și Identității Naționale, publicată în Monitorul Oficial al României, partea I, nr. 113 din 15.11.2016).

Accesul realizează din Aleea Telegondolei care intersectează strada Carierelor și ulterior prin Calea Codrului.

PARCELELE REGLEMENTATE se află parțial în intravilanul orașului și parțial în extravilan, având următoarele categorii de folosință: curți construcții, drum.



Distantele pana la cele mai apropiate locuinte

Nr	S	V	E
278 m	453 m	-	90 m

PARCELELE REGLEMENTATE, CU NUMĂRELE CADASTRALE NC 24786, NC 23403, NC 23857, NC 24747, NC 21317, NC 23856, NC 23798, NC 21294, NC 22938, NC 23584, NC 21315 sunt amplasate în orașul Sinaia, județul Prahova. Parcelele sunt în raza de protecție a monumentelor istorice și ale unor zone protejate, conform Listei Monumentelor Istorice a Ministerului Culturii și Identității Naționale, publicată în Monitorul Oficial al României, partea I, nr. 113 din 15.11.2016).

Accesul realizează din Aleea Telegondolei care intersectează strada Carierelor și ulterior prin Calea Codrului.

PARCELELE REGLEMENTATE se află parțial în intravilanul orașului și parțial în extravilan, având următoarele categorii de folosință: curți construcții, drum.

PARCELELE REGLEMENTATE NU sunt amplasate în intravilanul orașului și parțial în extravilanul orașului Sinaia, județul Prahova și au categoriile de folosință: curți construcții, drum. Parcelele aflate în vecinătatea fașelor parociale din intravilanul și extravilanul orașului Sinaia, aflate în proprietatea persoanelor fizice sau juridice și în domeniul public.

ZONA PROPUȘĂ PENTRU REGLEMENTARE PRIN PUZ ESTE COMPUSĂ DIN PARCELELE CU NC 24786, NC 23403, NC 23857, NC 24747, NC 21317, NC 23856, NC 23798, NC 21294, NC 22938, NC 23584, NC 21315 sunt amplasate în orașul Sinaia, județul Prahova. Parcelele sunt în raza de protecție a monumentelor istorice și ale unor zone protejate, conform Listei Monumentelor Istorice a Ministerului Culturii și Identității Naționale, publicată în Monitorul Oficial al României, partea I, nr. 113 din 15.11.2016).

Accesul realizează din Aleea Telegondolei care intersectează strada Carierelor și ulterior prin Calea Codrului.

PARCELELE REGLEMENTATE se află parțial în intravilanul orașului și parțial în extravilan, având următoarele categorii de folosință: curți construcții, drum.

PARCELELE REGLEMENTATE NU sunt amplasate în intravilanul orașului și parțial în extravilanul orașului Sinaia, județul Prahova și au categoriile de folosință: curți construcții, drum. Parcelele aflate în vecinătatea fașelor parociale din intravilanul și extravilanul orașului Sinaia, aflate în proprietatea persoanelor fizice sau juridice și în domeniul public.

ZONA PROPUȘĂ PENTRU REGLEMENTARE PRIN PUZ ESTE COMPUSĂ DIN PARCELELE CU NC 24786, NC 23403, NC 23857, NC 24747, NC 21317, NC 23856, NC 23798, NC 21294, NC 22938, NC 23584, NC 21315 sunt amplasate în orașul Sinaia, județul Prahova. Parcelele sunt în raza de protecție a monumentelor istorice și ale unor zone protejate, conform Listei Monumentelor Istorice a Ministerului Culturii și Identității Naționale, publicată în Monitorul Oficial al României, partea I, nr. 113 din 15.11.2016).

Accesul realizează din Aleea Telegondolei care intersectează strada Carierelor și ulterior prin Calea Codrului.

PARCELELE REGLEMENTATE se află parțial în intravilanul orașului și parțial în extravilan, având următoarele categorii de folosință: curți construcții, drum.

Sursa: Serviciul Cadastral

Nr. Pct.	Coordonate pct.de contur		Lungimi laterale (Dm)
	X [m]	Y [m]	
1565	427900.741	543007.139	11.30
1566	427900.427	543006.728	8.213
1567	427901.004	543006.773	20.109
1568	427929.500	541999.886	7.259
1569	427931.931	541998.607	10.017
1570	427922.558	541996.119	11.30
1571	427949.633	541995.302	3.503
1572	427953.071	541996.203	0.402
1573	427953.066	541996.360	7.256
1574	427960.298	541999.541	24.034
1575	427982.064	541999.760	3.736
1576	427981.864	542013.108	1.744
1577	427983.805	542012.497	16.276
1578	427999.123	542017.139	13.609
1579	428012.404	542021.403	8.017
1580	428018.815	542022.720	3.190
1581	428024.746	542024.264	4.137
1582	428028.683	542024.688	3.190
1583	428033.306	542009.178	2.613
1584	428038.743	542024.688	3.190
1585	428043.029	542024.816	0.300
1586	428043.032	542022.426	2.130
1587	428043.032	542022.426	1.440
1588	428038.819	542020.465	8.082
1589	428046.108	542017.134	2.981
1590	428048.609	542015.532	4.649
1591	428052.548	542017.720	12.360
1592	428054.000	542022.829	11.30
1593	428052.548	542022.829	11.30
1594	428052.548	542022.829	11.30
1595	428052.548	542022.829	11.30
1596	428052.548	542022.829	11.30
1597	428052.548	542022.829	11.30
1598	428052.548	542022.829	11.30
1599	428052.548	542022.829	11.30
1600	428052.548	542022.829	11.30

Nr CAD 23403 - Prop. Orasul Sinaia T 16, P.121, CC

Nr. Pct.	Coordonate pct.de contur		Lungimi laterale (Dm)
	X [m]	Y [m]	
1586	428052.209	541979.900	3.991
1587	428052.209	541979.900	3.991
1588	428052.209	541979.900	3.991
1589	428052.209	541979.900	3.991
1590	428052.209	541979.900	3.991
1591	428052.209	541979.900	3.991
1592	428052.209	541979.900	3.991
1593	428052.209	541979.900	3.991
1594	428052.209	541979.900	3.991
1595	428052.209	541979.900	3.991
1596	428052.209	541979.900	3.991
1597	428052.209	541979.900	3.991
1598	428052.209	541979.900	3.991
1599	428052.209	541979.900	3.991
1600	428052.209	541979.900	3.991

Nr CAD 23857 - Prop. Orasul Sinaia T 16, P.121, CC - Calea Codrului

Nr. Pct.	Coordonate pct.de contur		Lungimi laterale (Dm)
	X [m]	Y [m]	
1591	427993.105	541883.347	12.360
1592	427993.105	541883.347	12.360
1593	427993.105	541883.347	12.360
1594	427993.105	541883.347	12.360
1595	427993.105	541883.347	12.360
1596	427993.105	541883.347	12.360
1597	427993.105	541883.347	12.360
1598	427993.105	541883.347	12.360
1599	427993.105	541883.347	12.360
1600	427993.105	541883.347	12.360

Nr CAD 23474 - Str. Carierelor

Nr. Pct.	Coordonate pct.de contur		Lungimi laterale (Dm)
	X [m]	Y [m]	
1601	427980.040	541850.040	4.117
1602	427979.570	541851.180	13.562
1603	427978.200	541874.210	11.096
1604	427977.312	541885.265	81.258
1605	427976.180	541892.185	17.480
1606	427975.224	541857.645	20.929
1607	427974.160	541866.340	8.711
1608	427973.105	541866.340	8.711
1609	427972.040	541866.340	8.711
1610	427971.040	541866.340	8.711

Nr CAD 23856 - Prop. Orasul Sinaia T 16, P.121, CC - Calea Codrului, FN

Nr. Pct.	Coordonate pct.de contur		Lungimi laterale (Dm)
	X [m]	Y [m]	
1599	427983.375	541866.340	6.277
1600	427982.400	541866.340	15.286
1601	427981.425	541866.340	8.505
1602	427980.450	541866.340	20.079
1603	427979.475	541866.340	8.711

Nr CAD 23798 - Prop. Orasul Sinaia, T 16, P.121, CC

Nr. Pct.	Coordonate pct.de contur		Lungimi laterale (Dm)
	X [m]	Y [m]	
1611	427881.577	541875.117	21.978
1612	4278		