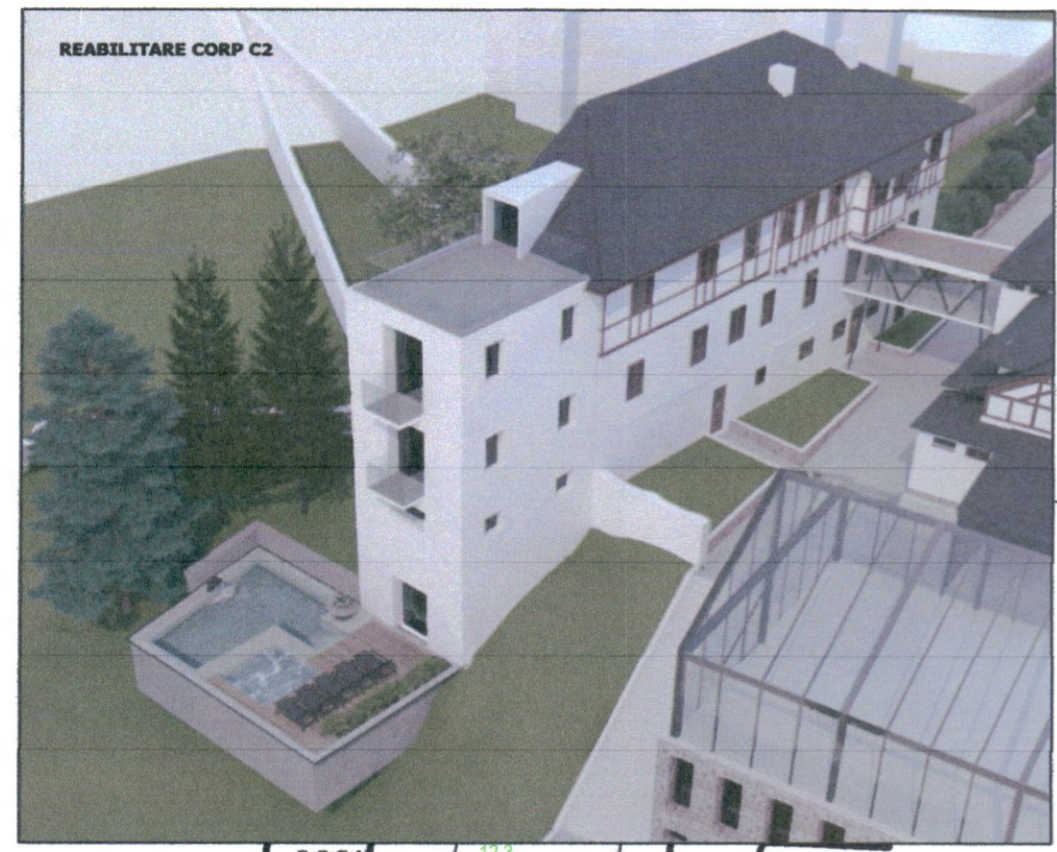
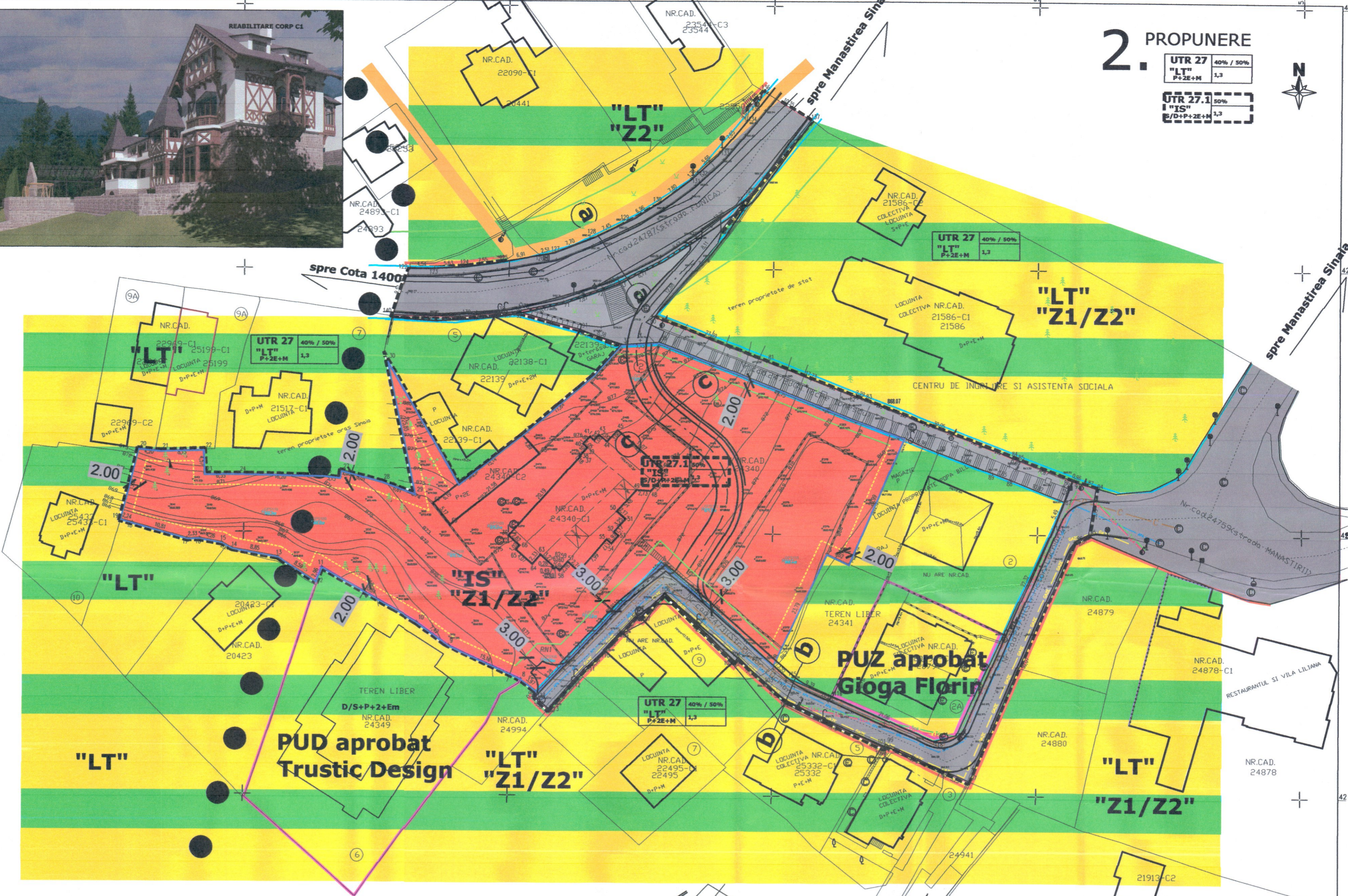


# 2. PROPUNERE

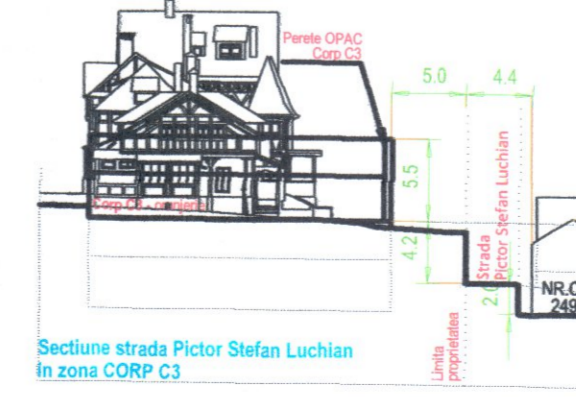
UTR 27	40% / 50%
"LT"	P+2E+H
UTR 27	1.3
UTR 27	1.30%
"IS"	P+2E+H
UTR 27	1.3



POT=16,60%  
 CUT=0,51  
 Hmax=12,30 m  
 Aconstruita TOTALA=781,98 m<sup>2</sup>  
 Acd TOTALA=2403,46 m<sup>2</sup>  
 S spatii verzi=2450,03 m<sup>2</sup>  
 Circulatii auto si pietonale=1476,99 m<sup>2</sup>

### LEGENDA

- LIMITE**
  - Rezervatia de arhitectura: Ansamblul Urban I- PH-II-a-B-16631
  - Limita parcela care a generat PUZ
  - Zona de studiu- lim UTR propus
  - Aliniament
  - Regim aliniere
  - Edificabil
- ZONIFICARE FUNCTIONALA**
  - Zona de locuinte si functiuni complementare cu caracter predominant odihna recreere turism "LT"
  - Zona institutiilor si servicii IS
  - Zona cu valoare peisagistica deosebita "Z2"
- DRUMURI**
  - Strazi existente "CR"
- ECHIPARE EDILITARA - existent**
  - LEA
  - Conducta apa
  - Rețea gaze
  - Cablu-telefon
  - Canalizare
- MATERIALE DE CONSTRUCTII**
  - Semidurabile
- STAREA CLADIRILOR**
  - Stare buna
  - Stare mediocră
  - Cladiri existente



NOTA: MOBILARE /IMAGINI 3D PRELuate DE LA DNA ARH CATALINA DANA PREDA-specialist MCC 1765-A

	PROIECTANT	S.C. ARHIZANE PLAN S.R.L. PLOIESTI str. Rudului 76 tel. 0745-681184	SCARA 1/500	BENEFICIAR:	S.C.TICS OPERATION S.R.L. (reprezentata de Andreea Luminita Nica)	PROIECT	11/2023
	QUALITATEA	NUME		SEMANTURA	MODIFICARE REGLEMENTARI URBANISTICE	FAZA	SO
SEF PROIECT	arh. Andreea Aluchi				oras SINAIA, str. TACHE IONESCU, nr.2, NR.CAD.24340, T27 Co2, lot 1A, jud Prahova		
PROIECTAT	arh. Andreea Aluchi						
DESENF	arh. Andreea Aluchi			DATA	feb 2023	PROPUNERE	PLANSA
							2